

# カード洗浄機

(ICカード対応)

# CW-SEA



小型化

軽量

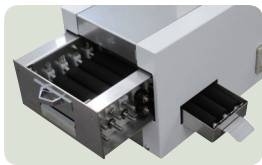
安価

カードに付着する皮脂汚れやホコリなどを洗浄し、目に見える不快感を取り除くことに重きを置いた洗浄機です。

## 製品の特長

### Point 01 高品質で便利なカード洗浄性能

専用洗浄液 (SW-6) と特殊多孔質スポンジローラーで、シート表面の汚れを除去。一度に 200 枚の自動洗浄が可能です。



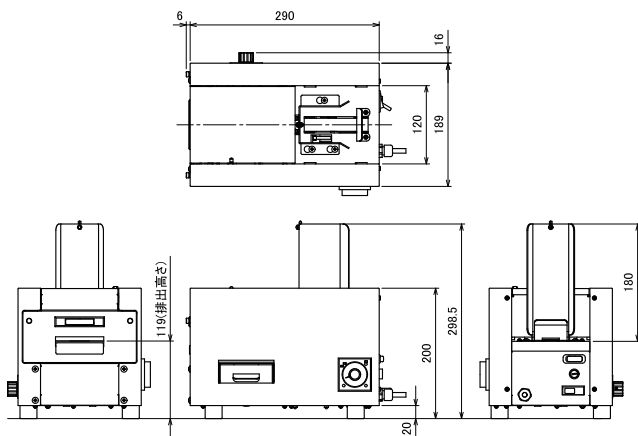
### Point 02 地球にやさしい洗浄液

洗浄液は環境に配慮した中性タイプ。皮脂汚れや油汚れも自動で素早く洗浄します。

### Point 03 様々なカードが簡単洗浄できます

JIS 規格の IC カード、リライタブルカードの洗浄が可能です。カスタマイズにより、規定内であればカードサイズや厚みの変更も可能です。 ※エンボスカードには対応していません。

## 製品寸法



## 製品仕様

定格電圧	AC100V
定格消費電力	100W
定格周波数	50 / 60Hz
洗浄対象	JIS 規格カード (85.6×54.0×0.76mm)
カード収納枚数	200 枚
処理速度	200 枚 / 50Hz : 約 12 分 200 枚 / 60Hz : 約 10 分
洗浄液	KR-RC (SW-6)、充填量 約150ml
外形寸法	290mm (L) × 205mm (W) × 200mm (H)
本体質量	約 10kg
消耗品	専用洗浄液 (SW-6) 洗浄ローラー (カートリッジ式)
使用環境条件	国内専用、屋内専用 使用温度 : 5 ~ 40℃、使用湿度 : 35 ~ 85%

## 基本作業手順

### <準備>

- ① 洗浄トレイに洗浄液を供給し、電源スイッチ (ON / OFF) 及びブレーカー (入 / 切) のスイッチを入れます。
- ② 洗浄ローラーに洗浄液を浸透するため、おもりをのせて約 5 分間アイドリング運転をします。

### <洗浄>

- ③ カード供給ホッパーに洗浄するカードをセットします。
- ④ カードが 1 枚ずつ洗浄ユニットに搬送されます。
- ⑤ 洗浄が終わったカードは排出口より自動的に排出されます。
- ⑥ 洗浄終了後、カードがなくなったら 10 秒後に自動停止します。

本製品に関するお問い合わせ先

 **Shachihata**

シヤチハタ株式会社 営業開発課

TEL: 052-856-2621 FAX: 052-856-5813

<http://www.shachihata.co.jp/industrial/>